



**HÉMISPHERE**  
éditions  
AMÉNAGEMENT EXTÉRIEUR



**COLLECTION 2026**



Résistant aux UV

Résine tressée

Démontable

Modulable

Empilable

Trt. Haute Protection



# SOMMAIRE



## TRANSATS - FAUTEUILS

HAVANA / HAVANA PLUS.....	4 - 5
MALIBU / ELNA .....	6 - 7
BRIDGE .....	8 - 9
LIGHT .....	10-11
CHILIENNES LIGHT / SUNNY.....	12-13
SUMMERTIME BED .....	14-15
SOL & UM .....	16-17
EASY QUIET SOLO & NEO .....	18-19
SUNSET .....	20-21
ONDULE .....	22-23
EQUINOXE .....	24-25



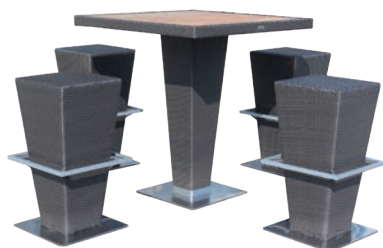
## SALONS

BELIZE.....	26-27
HORIZON .....	28-29
PULLMAN .....	30
QUATTRO .....	31
MODENA .....	32
MARINELLO .....	33
ALGO .....	34-35



## RANGEMENT ET ACCESSOIRE

COFFRE DE RANGEMENT .....	36-37
---------------------------	-------



## MANGE DEBOUT

FUZYON .....	38
ALTO .....	39



POT .....	40
-----------	----

CONSEILS D'ENTRETIEN .....	41
----------------------------	----



# HAVANA

Caractérisée par un design minimaliste qui traduit la sobriété et la pureté, la chaise longue Havana s'adapte harmonieusement à tout type d'espace, que ce soit à l'intérieur ou à l'extérieur.

Polypro monobloc + fibre de verre

Coloris :

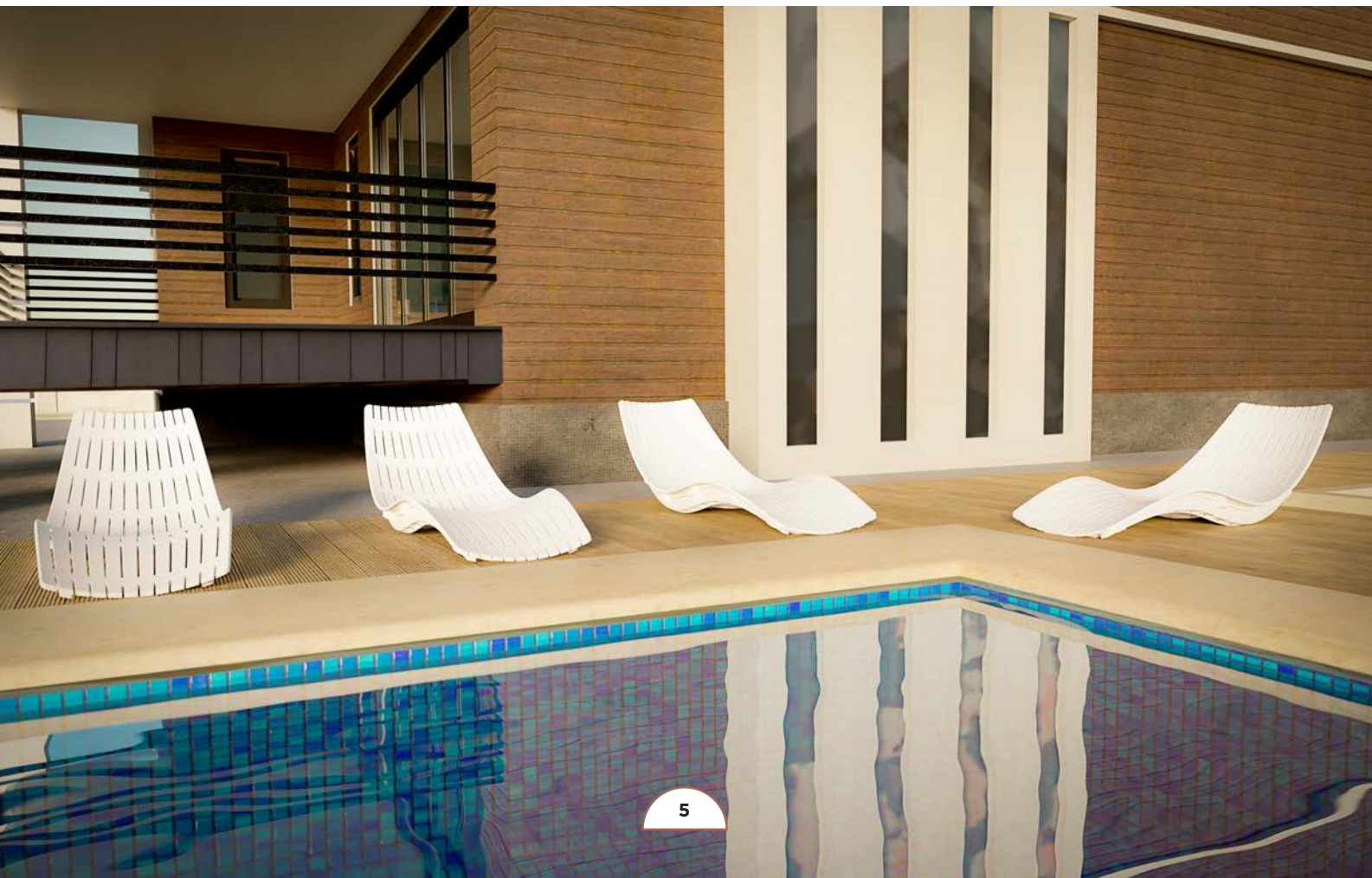
Blanc / Taupe / Anthracite

Dimensions : 181.9 x 71.5 x H60 - 10 kg

**EMPILABLE**











**EMPILABLE**

**ROULETTES**

## MALIBU

Très beau bain de soleil en résine polypropylène de haute qualité. Équipé de roulettes et avec son dossier réglable 4 positions par crémaillère, le transat MALIBU s'empile parfaitement et ses accoudoirs vous permettront de passer d'excellents moments de détente.



### LES +

**Solide :** Structure 100% Polypropylène.

**Malin :** De petites roulettes, discrètement placées sous les pieds avant, et ses accoudoirs. Dossier réglable 4 positions par crémaillère.

**Aucun entretien :** Un simple coup de jet d'eau permettra de nettoyer votre bain de soleil.

**Matière :** Le Polypropylène est une résine injectée à très haute pression dans un moule ce qui garantit une très grande qualité de robustesse. Traité contre les UV et teinté dans la masse.

### Coloris

Vert Foncé / Blanc / Taupe / Anthracite

**Dimensions** 198X65 - **Poids** 9KG





# LENA

Très joli bain de soleil en résine polypropylène blanc habillé de ses toiles de couleur, il apportera à vos terrasses et tour de piscine beaucoup de gaïté. Solide, empilable très confortable et facile à déplacer grâce à ses petites roulettes, vous passerez de longs moments de détente sur ce superbe bain de soleil.



**EMPILABLE**



**Toile changeable**

**ROULETTES**

## LES +

**Robuste :** Structure Polypropylène grande qualité, les toiles (nombreux coloris) sont en textylène micro perforées afin de laisser s'écouler l'eau, elles sont traitées ANTI UV et sont teintées dans la masse.

**Malin :** Ses petites roues sont discrètement placées sous les pieds afin de déplacer facilement la bain de soleil. Ses accoudoirs permettront de longs moments de lecture tout en prenant le soleil.

Ces toiles se changent ! Prolongez la vie de votre bain soleil et changez de couleur au gré de vos envies. Dossier réglable 4 positions par crémaillères

**Matière :** AUCUN entretien pour ce bain de soleil ELNA , un simple coup de jet d'eau suffira à nettoyer sa structure et sa toile.

Structure polypropylene, c'est une résine injectée à très haute pression dans un moule ce qui garantie un très grande qualité de robustesse et de tenue dans le temps.

Toile en textylène, toile plastifiée et microperforée, teintée d&ns la masse et traitée contre les UV

## Coloris

Structure: blanche

Toile: jaune / vert / bleu / gris / taupe / beige

**Dimensions** 198X65 - **Poids** 10KG



# TRANSAT BRIDGE

## BRIDGE

Design moderne et épuré, ce superbe transat en alu laqué et textylène est léger et empilable.  
Structure alu et textylène, visserie Inox

### Coloris transat :

Alu blanc - toile noire  
Alu blanc - toile blanche  
Alu blanc - toile gris taupe  
Alu marron - toile marron

### Coloris table :

Alu laqué blanc

Transat : 230 x 65 x H36

Table : 43 x 43 x H30

**Option :** appuis-tête noir ou blanc

Designers : HEMISPHERE EDITIONS R&D



**NOUVEAU COLORIE  
ALU MARRON TOILE MARRON**



**Toile changeable**

**EMPILABLE**







Options appuis-tête noir ou blanc







**EMPILABLE**

**Aluminium anthracite - toile anthracite**

## TRANSAT LIGHT

### LIGHT

Léger et empilable. La toile de rechange vous permet de changer la toile de votre bain de soleil LIGHT qui est un très beau transat au DESIGN épuré et aux finitions soignées avec sa toile textylène inter-changeable et sa structure en Aluminium Laqué.

Toiles de rechange disponibles dans 5 coloris, le transat LIGHT vous procurera d excellents moments de détente au bord de votre piscine, dans votre jardin ou sur votre terrasse.

Confort : Leur toile en textylène leur procure un confort optimum.





**NOUVEAU COLORIE  
ALU MARRON TOILE MARRON**



**Aluminium marron- toile marron**

**Coloris dispo :**

Alu anthracite - toile anthracite

Alu gris - toile taupe

Alu Marron - toile marron



Structure aluminium, peinture laquée, toile textylène  
Dossier réglable par crémaillère 5 positions Visserie  
Inox

Dimensions: 195 x 65 x H49.5

Poids: 6Kg empilable

**Toile changeable**



**Aluminium gris - toile taupe**

# CHILIENNE LIGHT

## CHILIENNE LIGHT

Dimensions : 55 x 103 x H83 Structure alu, toile textylène Dossier réglable par crémaillère Appui-tête intégré

### Coloris :

Alu gris - toile taupe

Alu anthracite - toile anthracite Alu marron - toile marron



ARMATURE ALU



# SUNNY

## SUNNY

Superbe lit de soleil design R&D  
pour Hémisphère Editions.

Structure Aluminium renforcé, résine tressée  
traitee anti UV et teintée dans la masse  
Réglage dossier par crémaillère multi positions

**Colori unique** : blanc

Dimensions lit : 200 x 75 x H16

Coussin polyester 240G

**Coloris** : marron

Dimensions coussin : 200 x 75 x H5



**EMPILABLE**



# SUMMERTIME BED

## SUMMERTIME BED

Un vrai « lit » de repos que nous avons voulu suffisamment large (90 cm) pour répondre à une demande de confort et une envie des mamans de pouvoir partager un transat avec leur enfant... C'est aussi un espace de rangement pour les coussins, les serviettes et autres accessoires qu'on ne sait jamais où poser...

## SUMMERTIME TABLE

Avec sa table et son plateau alu coulissant, c'est un complément idéal pour installer vos verres, bouteilles et revues.

## SUMMERTIME

Structure alu - Résine tressée traitée anti-uv

### Coloris summertime bed :

blanc/bleu - blanc/gris

blanc/fushia - chocolat/anis

### Coloris summertime table :

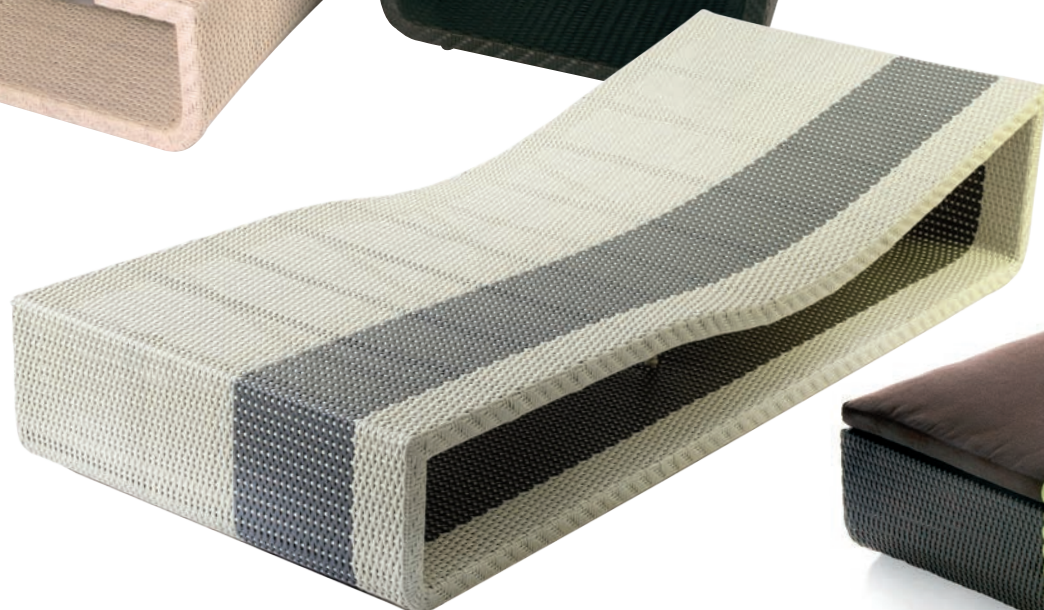
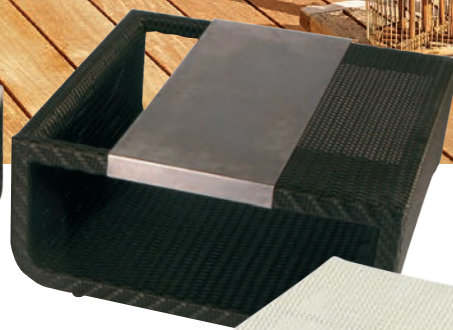
blanc - chocolat

### Option : coloris matelas :

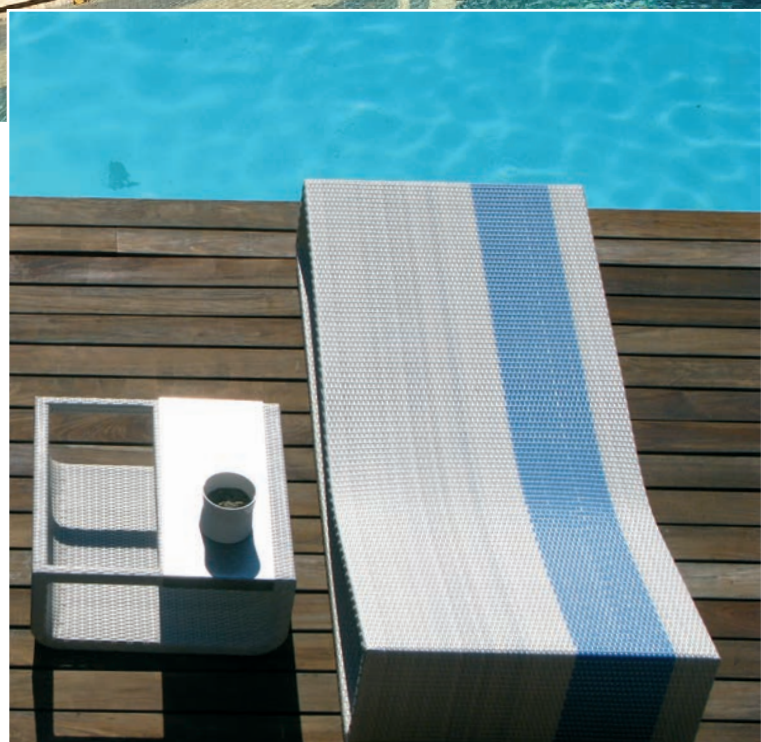
blanc/bleu - blanc/gris - blanc/fushia - chocolat/anis

Lit : 210 x 90 x H30 - poids 20kg

Table : 70 x 70 x H30 - poids 5 kg









# SOL & UM

## SOL & UM

Le SOL, un transat au design unique et aux formes apaisantes...

Seul ou surélevé par le UM, il s'adaptera aux attentes de chacun.

Le UM possède plusieurs fonctions :

Socle pour le SOL - Table basse - Siège

C'est la modularité qui crée sa spécificité, grande capacité de rangement.

Structure alu - Résine tressée traitée anti-uv

**Coloris** : chocolat/blanc, blanc/gris, blanc/anis

SOL 190 x 70 x H55 - poids 7 kg

UM 117 x 70 x H30 - poids 10 kg

**En option** : matelas et appui-tête

Designers : Thibault DESOMBRE







**EMPILABLE**





# EASY QUIET SOLO & NEO

## EASY QUIET SOLO & NEO

Un produit qui peut vivre seul posé par terre comme une vague ou être surélevé par le NEO.

### Le NEO possède 3 fonctions :

Socle pour le SOLO - Table basse - Siège  
Structure alu - Résine tressée traitée anti-uv  
coloris : anthracite ou blanc

### Option :

#### coloris matelas ( polyester ) :

écru, noir, rouge, turquoise, vert, gris clair, beige

Solo 67 x 185 x H54 - poids 6 kg

Neo 96 x 36 x H67 - poids 8,5 kg

Designers : Thibault DESOMBRE



**EMPILABLE**





PHOTO NON CONTRACTUELLE



EASY QUIET BLANC  
COUSSIN BEIGE







# FLAMBEAUX

## FLAMBEAUX SUR PIED EN BOIS NATUREL

3 hauteurs : H60 / H137 / H170

Corde naturelle ou chaîne métallique

Essence de bois : bois d'eucalyptus

Réceptacle en verre

Disque en contreplaqué marine 5mm

Option bougie en cire végétale naturelle

Recharge 600gr offrant jusqu'à 25h d'utilisation

Nouveauté 2026







## TORCHE

Dimensions : H : 170 x D : 17 cm  
Structure Livré avec pied en métal  
spécial plage et pied surface plane



Un objet unique associant tradition et modernité

## TAJINE FLOTTANT

Essence de bois : bois rouge  
Support bois avec vernis résistant à l'eau Base en  
Poterie de Feu de Serghini  
Livré avec recharge bougie en cire végétale 100%  
naturelle de 140 gr offrant jusqu'à 8 heure de  
combustion





# SUNSET

## FAUTEUIL

Découvrez le confort et l'élégance avec le fauteuil design SUNSET. Il sublime vos espaces intérieurs et extérieurs

Structure polypropylène monobloc

### Coloris :

Blanc - Taupe - Anthracite - Gris pastel

Dimensions : h74 - l:80 - L:81



**EMPILABLE**



### LES +

Résistance aux UV et à l'humidité

4 coloris

Garantie de 2 ans

Désign élégant



**LA STAR 2025**





# SUNSET

SOFA

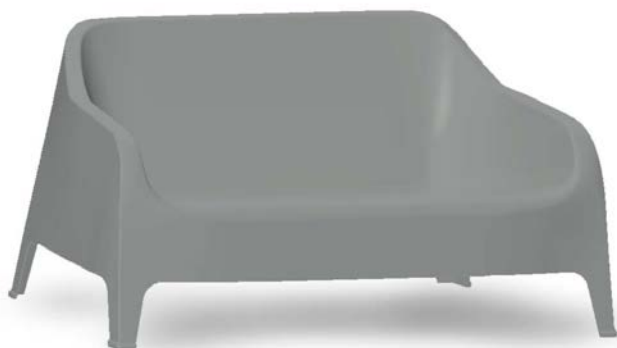
Le SOFA SUNSET avec le confort et l'élégance du fauteuil mais à partager à 2 !  
Il sublime lui aussi vos espaces intérieurs et extérieurs

Structure polypropylène monobloc

**Coloris :**

Blanc - Taupe - Anthracite - Gris pastel

Dimensions : h:81.5 - l:80 - L:150



**LES +**

Résistance aux UV et à l'humidité  
4 coloris  
Garantie de 2 ans  
Design élégant



**EMPILABLE**





# ONDUL

## ONDULE

Nouveau design pour ce superbe petit ensemble détente aux couleurs de l'été.  
Confortable, empilable et léger,  
vous profiterez de ses portes revues intégrés et de son originalité.

Structure polypropylène monobloc

### Coloris :

Blanc - Fuschia - Noir - Vert anis - Taupe -  
Taupe clair

Dimensions : h:75 - l:70- L:75

### Table MAYA :

Structure polypropylène

### Coloris :

Blanc - Vert -Anis - Fuschia - Taupe

Dimensions : h:48 - L:53 - L:53



# MAYA

EMPILABLE



NOUVEAU COLORE  
TAUPE CLAIR



EMPILABLE





# EQUINOXE

## EQUINOXE

Cet ensemble fauteuil repose pieds au design futuriste et au confort exceptionnel apportera une touche unique à vos extérieurs et vous fera voyager le temps d'un moment au gré de son doux balancement naturel.

Tressage en « diamant » pour plus de volume et une solidité optimale.

Structure alu - Résine tressée traitée anti-uv

Renforts en acier

### Coloris « Equinoxe » :

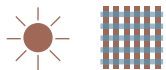
Blanc - gris argent

Fauteuil : 143 x 65 x H76

Repose-Pieds : 69 x 62 x H35

### Coloris coussins :

vert ou noir









# BELIZE

## BELIZE

Pour des moments très cosy ces deux petits sièges aux formes arrondies vous permettront de passer de bons moments tout en s'adaptant à des petits espaces.

Structure alu - Résine tressée traitée anti-uv

Table diamètre 58cm - Hauteur 42cm

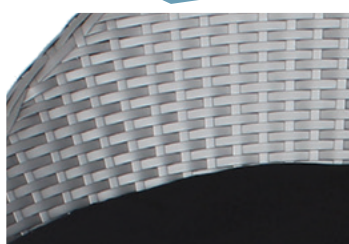
Fauteuils diamètre 64 x 75 x h75cm

Coussins polyester déhoussables

**Coloris : argent, cigare**



QUALITÉ  
& FINITIONS











# HORIZON

## HORIZON

Structure en aluminium traité

Peinture par projection de poudre  
(powder coating) cuite au four

Tressage du cadre par de larges sangles  
de résine polyéthylène traitées ANTI UV  
et teintées dans la masse

Généreux coussins d'assise et de dossier traités  
extérieur, déhoussables et lavables

Coussins d'appoint 40 x 40

### Coloris :

5 bruns - 2 bruns et pois de couleurs (voir photo)

### Option :

coussins d'appoint naturel 40 x 40 (vendus par 2)

### Dimensions salon :

Fauteuil solo : 89 x 76 x H65.5

Banquette gauche : 150 x 77.6 x H65.5

Banquette droite : 150 x 77.6 x H65.5

Angle : 76 x 77.6 x H65

Table basse : 90 x 70 x H28.50

Plateau verre 8 mm marron







# HORIZON

## HORIZON

Structure en aluminium traité  
 Peinture par projection de poudre  
 (powder coating) cuite au four  
 Tressage du cadre par de larges sangles  
 de résine polyéthylène traitées ANTI UV  
 et teintées dans la masse  
 Généreux coussins d'assise et de dossier traités  
 extérieur, déhoussables et lavables  
 Coussins d'appoint 40 x 40

### Coloris :

4 gris - 3 gris et pois blancs et noirs (voir photo)

### Dimensions salon :

Fauteuil solo : 89 x 76 x H65.5  
 Banquette gauche : 150 x 77.6 x H65.5  
 Banquette droite : 150 x 77.6 x H65.5  
 Angle : 76 x 77.6 x H65  
 Table basse : 90 x 70 x H28.50  
 Plateau verre 8 mm blanc







# PULLMAN

## PULLMAN

Résine tressée traitée anti-uv - structure alu

**Coloris :** résine chocolat

Coussins d'appoints déhoussables et lavables

**Coloris coussins :** écru

Angle : 95 x 95 x H72

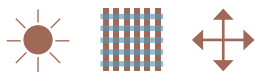
Fauteuil : 115 x 95 x H72

Long Sofa : 170 x 95 x H72

Middle Sofa : 75 x 95 x H72

Table basse : 75 x 55 x H33

Plateau verre 5 mm







# QUATTRO

## QUATTRO

Un « carré » lounge de petite dimension qui permet d'aménager un petit espace détente sur une terrasse, une plage...

Un espace convivial pour discuter autour d'un verre entre amis...

Le produit idéal pour les espaces réduits et pour aménager un coin sympa.

Structure alu - Résine tressée traitée anti-uv

### Coloris :

Résine noire coussins écru

Résine blanche coussins chocolat

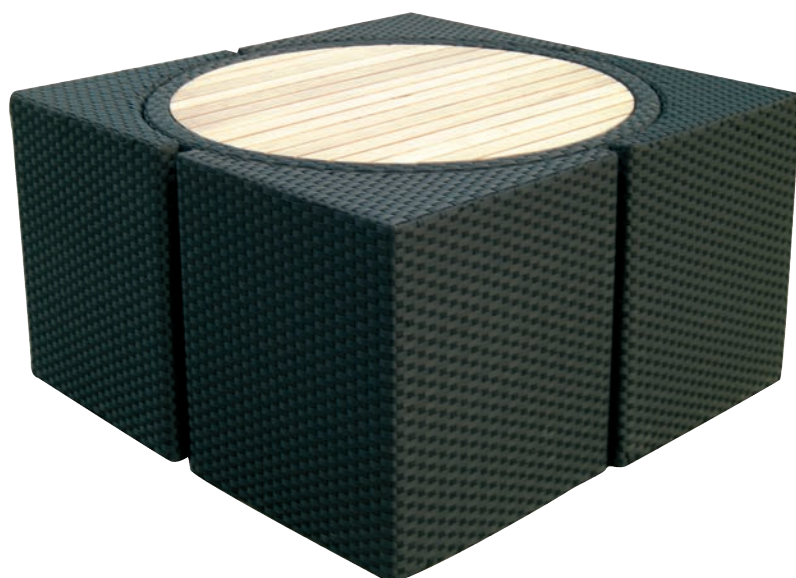
Coussins déhoussables et lavables

Plateau teck

110 x 110 x H63

Plateau table ø 100 : poids 46 kg

Designers : Thibault DESOMBRES







## MODENA

### MODENA

Superbe petit salon au design épuré  
en aluminium traité coloris noir et aux coussins  
épais pour un grand confort

Fauteuil 84 x 84 x H70.50

Canapé 138 x 84x H70.50

Table 103 x 75 x H30

Coussins polyester épaisseur 12 cm

Structure aluminium et revêtement polywood







# MARINELLO

## MARINELLO

Ce salon 4 places est l'ensemble idéal pour décorer avec style votre terrasse. Parfait équilibre entre design / confort et robustesse. Aucun entretien spécifique pour ce salon en Poly-propylène teinté dans la masse et traité contre les UV.

### Coloris :

blanc/rouge marron/taupe gris/anthracite

### Structure : Polypropylène

Coussins en polyester déhoussables

### Dimensions :

Canapé 118,50 x 67 x H76

Fauteuil 68 x 67 x H76

Table 80 x 50 x H45

**Poids :** 32 kg

**À MONTER**





## LATTES INDIVIDUELLES CHANGEABLES



90x90cm - 4 couverts



140x140cm - 8 couverts

## ALGO

### ALGO

Les tables ALGO sont de très élégantes tables à manger de grande qualité, sans entretien, solides et démontables.

### Coloris :

Alu gris polywood anthracite

Leur structure en aluminium laquée et leur plateau en Polywood font de ces 3 tables des ensemble qui s'adaptent à vos extérieurs.

La garantie de recevoir vos amis et votre famille et de profiter d'excellents moments de détente autour de très bons petits plats !







**150x90cm - 6 couverts**

#### **LES +**

##### **Robustesse :**

Structure 100% Aluminium , robuste , légère, et d'excellente qualité de tenu sous tout climat.  
Les plateaux en latte de Polywood (Résine imitation Bois, sans aucun entretien et d'une très grande longévité), votre table pourra rester dehors toute l'année.

##### **Malin :**

Les tables ALGO se montent et se démontent très facilement et en un temps record !  
Les chaises ALGO s'empilent très facilement et sont protégées par des patins de protection sous leur assise afin de protéger de tout frottement.

##### **Matière :**

Les structures sont en Aluminium laqué et les plateaux en POLYWOOD, résine imitation bois sans aucun entretien et résistant à tout temps !

##### **Dimensions :**

3 Dimensions pour cette table ALGO afin de s'adapter à vos besoins

90X90	4 couverts
150X90	4/6 couverts
140X140	8 couverts

Fauteuil disponible.

**EMPILABLE**



**LATTES INDIVIDUELLES  
CHANGEABLES**



# COFFRE DE RANGEMENT

## COFFRE DE RANGEMENT

L'un des seuls véritable coffre étanche grâce à sa cuve en galva.  
Son ouverture est facilitée par deux vérins hydrauliques et grâce au renforcement de son capot, on peut s'en servir de banquette.

Très grande capacité

### Dimensions :

170 x 70 x h60 - Poids 40 kg

Capacité environ 700L

### Coloris :

blanc / chocolat - tout chocolat



2 VÉRINS  
HYDRAULIQUES











# FUZYON

## FUZYON

Un design contemporain pour ce «mange-debout»  
Des formes originales qui donnent envie de  
s'installer pour partager un moment entre amis...  
Un espace convivial pour discuter autour d'un verre  
ou pour déguster une salade au bord de l'eau...  
Le produit idéal pour aménager une terrasse de  
restaurant, une plage ou un coin au bord  
de la piscine.

Structure alu - Résine tressée traitée anti-uv  
Plateau en composite ou teck - Pied inox

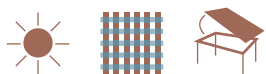
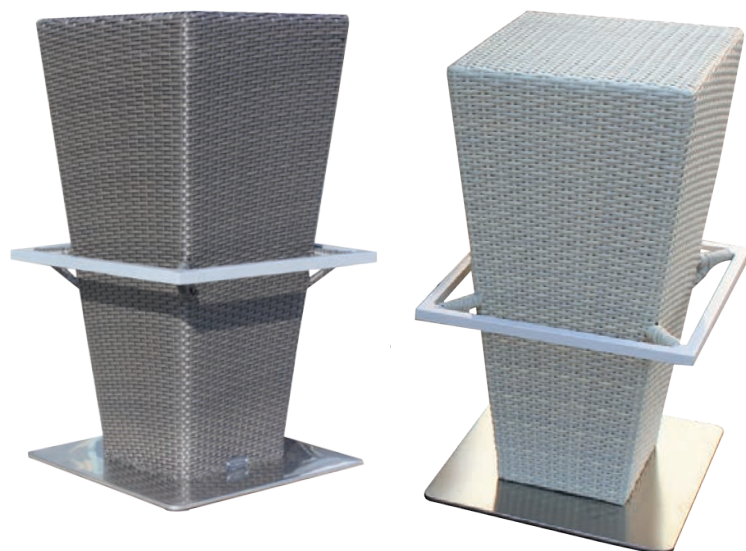
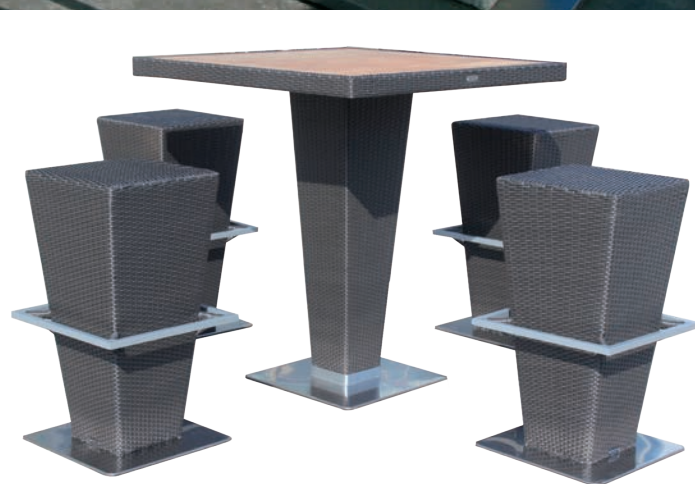
**Coloris :** chocolat ou blanc

Table 100 Xx 100 x H110

Tabourets 40 x 40 x H85

Ensemble Table + 4 tabourets : poids 130 kg

Designers : Thibault DESOMBRE







## ALTO

### ALTO

Table bar au design astucieux et pratique.  
Pour un gain de place évident les tabourets  
se rangent à l'intérieur.

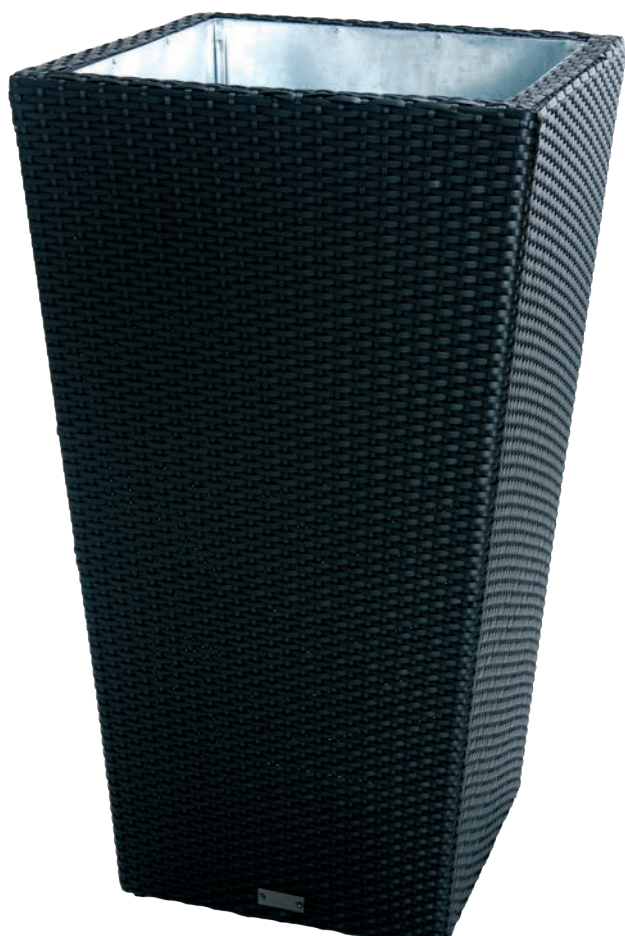
Structure alu  
Résine tressée traitée anti-uv  
Plateau verre  
Repose-pieds bar et tabourets  
en aluminium brossé

**Coloris :** cigare

74 x 74 x H110 + 4 tabourets







## POT

### POT

Grâce à son intérieur galvanisé et percé, vous pouvez y déposer vos plantes et les arroser en les laissant respirer en dehors de leur pot d'origine.

Dimensions : 50 x 50 x H90

**Coloris** : blanc ou chocolat







## Pour prolonger la vie de votre mobilier HÉMISPHERE EDITIONS, voici quelques conseils d'utilisation, d'entretien et de stockage à respecter.



Eviter toute accumulation d'eau sur votre mobilier, notamment au niveau des soudures.

En cas de rayure sur le métal, intervenez rapidement en utilisant les outils SAV à votre disposition (stylo retouche et aérosol retouche dans la couleur exacte de votre mobilier...). Si la rouille est apparue suite à ce choc, nous vous conseillons de ne pas poncer, d'appliquer au plus vite un produit stop rouille du type et de repeindre à l'aide de votre stylo retouche ou de votre aérosol de peinture. En cas d'apparition de rouille sur les pièces en inox, appliquez dès les premières traces un polish (liquide ou sous forme de pâte). Plus ces interventions seront rapides, moins la rouille se propagera.

La longévité de votre mobilier peut varier selon les conditions et le type d'utilisation.

Pour prolonger au maximum sa durée de vie, il est préférable de le rentrer en hiver dans un endroit sec et ventilé, à l'abri de tout choc.

Pour éviter toute rétention d'eau ou rayure, nous vous déconseillons de stocker sur la table des objets de décoration ou des pots de fleur. Evitez également de stocker vos chaises retournées sur les plateaux de tables.

Nous vous recommandons de nettoyer dans les plus brefs délais les tâches de fientes d'oiseaux. Ces dernières sont en effet particulièrement agressives et peuvent corroder ou tâcher définitivement votre mobilier.

### MODALITES DE DÉBALLAGE MARCHANDISE

Le plus grand soin doit être apporté lors du déballage du mobilier pour ne pas l'endommager.

Les coups de cutter, rayures d'agrafes, rayures sur les plateaux de tables posés à même le sol ne sont pas pris en charge par la garantie HÉMISPHERE EDITIONS.

### CONSEILS D'ENTRETIEN

#### Nettoyage du mobilier HÉMISPHERE EDITIONS

Nettoyez votre mobilier à l'eau claire ou savonneuse sans détergent.

Essuyez-le soigneusement pour éviter les traces de calcaire. Ne pas frotter avec une éponge abrasive ou métallique et n'utilisez pas de poudre à récurer ou tout autre détergent.

Pour des salissures très incrustées, utilisez un produit spécifique type Nettoyant multi-usages.

Pour le mobilier mixte métal et Résine, nettoyez la résine à l'eau savonneuse, ou à l'aide d'une brosse douce et d'un produit spécifique type Nettoyant multi-usages en cas de salissures incrustées.

#### Entretien du mobilier

Nos mobiliers sont livrés avec des patins garantissant la protection des sols et des pieds. Afin de ne pas altérer les pieds au contact d'un sol parfois humide ou agressif (résidus de produits de nettoyage).

### LA GARANTIE HÉMISPHERE EDITIONS

Tous les meubles HÉMISPHERE EDITIONS sont garantis 1 an (mobilier bois et métal) et 2 ans (mobilier résine) contre la corrosion ou autres dégradations d'aspect.

Sont exclus de la garantie :

Les détériorations liées à un manque de soins ou au non respect des précautions et conseils de réception, de montage, d'utilisation, d'entretien et de stockage du mobilier.

L'usure et le défraîchissement naturels des matériaux utilisés. Les départs de corrosion dérivant de rayures ou d'abrasions dues à l'usage et non éliminables par le biais du nettoyage et de l'entretien habituels.

La corrosion des pièces Inox due à une utilisation dans un environnement chloré et confiné.

Les évolutions d'aspect du bois dues à son vieillissement. Le bois étant un matériau vivant, son état de surface évolue par nature.







**HÉMISPHERE**  
éditions  
AMÉNAGEMENT EXTÉRIEUR



1280, avenue des Platanes - Future building 1  
34970 LATTES - FRANCE  
votre conseiller Manuel RHEIMS  
T : +33(0) 620 665 265

[www.hemisphere-editions.com](http://www.hemisphere-editions.com)

[manuel@hemisphere-editions.com](mailto:manuel@hemisphere-editions.com)